

➤ **Enquête UNASA 2007**



**Résultats de la strate « AGAPLB »**

*Novembre 2007*

## Présentation de l'enquête

Objectifs de l'enquête	page 4
Caractéristiques de l'enquête	page 5
Notice d'utilisation du rapport	Page 6

## Résultats de l'enquête

Profil des adhérents ayant répondu à l'enquête	page 10
Étendue géographique de l'étude	page 12
Répartition des réponses par AGA	page 13
L'utilité globale de l'adhésion	page 14
La manière de connaître l'AGAPLB	page 16
Les raisons d'adhérer à l'AGAPLB	page 18
Les principaux services utilisés par les adhérents	page 20
La qualité des prestations de l'AGAPLB	page 23
Le rôle de l'AGAPLB	page 25
Les bénéfices procurés par l'AGAPLB	page 31
Le montant de la cotisation annuelle de l'AGAPLB	page 33
La satisfaction globale des adhérents	page 36
Les propositions d'évolution de l'UNASA	page 38
Les possibilités de nouveaux avantages fiscaux	page 43

# Présentation de l'enquête

## Objectifs de l'enquête

1. Mesurer l'intérêt que portent les adhérents pour leur AGA, l'AGAPLB.
2. Connaître le point de vue des adhérents de l'AGAPLB sur les évolutions possibles que l'UNASA pourrait proposer dans le futur.

## Caractéristiques de l'enquête

- Concernant l'AGAPLB, 541 réponses ont été enregistrées et traitées.

Nombre de réponses au questionnaire par date

	Nb	% cit.
22/10	3	0,6%
23/10	3	0,6%
24/10	336	62,1%
25/10	94	17,4%
26/10	47	8,7%
27/10	15	2,8%
28/10	14	2,6%
29/10	28	5,2%
30/10	1	0,2%
<b>Total</b>	<b>541</b>	<b>100,0%</b>

# Résultats de l'enquête

# Profil des adhérents ayant répondu au questionnaire (1/2)

**Vous êtes :**

	Nb	% cit.	
<b>Un homme</b>	<b>333</b>	<b>61,6%</b>	61,6%
Une femme	208	38,4%	38,4%
<b>Total</b>	<b>541</b>	<b>100,0%</b>	

**Ancienneté en tant que libéral(e)**

	Nb	% cit.	
1950 à 1959	0	0,0%	0,0%
1960 à 1969	7	1,3%	1,3%
1970 à 1979	74	13,7%	13,7%
1980 à 1989	113	20,9%	20,9%
1990 à 1999	143	26,4%	26,4%
<b>2000 à 2007</b>	<b>204</b>	<b>37,7%</b>	37,7%
<b>Total</b>	<b>541</b>	<b>100,0%</b>	

**Dans quelle tranche d'âge vous situez-vous ?**

	Nb	% cit.	
Moins de 35 ans	78	14,4%	14,4%
De 35 à 44 ans	140	25,9%	25,9%
<b>De 45 à 54 ans</b>	<b>159</b>	<b>29,4%</b>	29,4%
De 55 à 59 ans	105	19,4%	19,4%
De 60 à 65 ans	48	8,9%	8,9%
65 ans et plus	11	2,0%	2,0%
<b>Total</b>	<b>541</b>	<b>100,0%</b>	

**Vous êtes adhérent(e) à une AGA depuis :**

	Nb	% cit.	
Moins d'1 an	40	7,4%	7,4%
1 à 3 ans	83	15,3%	15,3%
3 à 5 ans	65	12,0%	12,0%
5 à 10 ans	88	16,3%	16,3%
<b>Plus de 10 ans</b>	<b>265</b>	<b>49,0%</b>	49,0%
<b>Total</b>	<b>541</b>	<b>100,0%</b>	

**Profession**

	Nb	% cit.	
<b>Professions de santé</b>	<b>329</b>	<b>60,8%</b>	60,8%
Professions techniques et de conseil	178	32,9%	32,9%
Professions cadre de vie	19	3,5%	3,5%
Professions juridiques	15	2,8%	2,8%
<b>Total</b>	<b>541</b>	<b>100,0%</b>	



Variation Régionale

Variation Régionale

## Profil des adhérents ayant répondu au questionnaire (2/2)

### Concernant votre activité actuelle, quel a été votre mode d'installation ?

	Nb	% cit.	
<b>Création de clientèle</b>	<b>344</b>	<b>63,6%</b>	<b>63,6%</b>
Rachat / reprise de clientèle	113	20,9%	20,9%
Association	84	15,5%	15,5%
<b>Total</b>	<b>541</b>	<b>100,0%</b>	

Variation Régionale

### Sous quelle forme exercez-vous ?

	Nb	% cit.	
<b>Seul(e)</b>	<b>409</b>	<b>75,6%</b>	<b>75,6%</b>
En groupe	132	24,4%	24,4%
<b>Total</b>	<b>541</b>	<b>100,0%</b>	

Variation Régionale

### Avez-vous un ou plusieurs salarié(s) ?

	Nb	% cit.	
<b>Oui</b>	<b>148</b>	<b>27,4%</b>	<b>27,4%</b>
<b>Non</b>	<b>393</b>	<b>72,6%</b>	<b>72,6%</b>
<b>Total</b>	<b>541</b>	<b>100,0%</b>	

### Nombre de salarié(s)

	Nb	% cit.	
20 et plus	1	0,7%	0,7%
de 10 à 20	2	1,4%	1,4%
9	0	0,0%	0,0%
8	1	0,7%	0,7%
7	4	2,7%	2,7%
6	1	0,7%	0,7%
5	3	2,1%	2,1%
4	10	6,8%	6,8%
3	13	8,9%	8,9%
2	35	24,0%	24,0%
<b>1</b>	<b>76</b>	<b>52,1%</b>	<b>52,1%</b>
<b>Total</b>	<b>146</b>	<b>100,0%</b>	

Variation Régionale

### Faites-vous appel à un conseil / un expert comptable ?

	Nb	% cit.	
<b>Oui</b>	<b>322</b>	<b>59,5%</b>	<b>59,5%</b>
Non	219	40,5%	40,5%
<b>Total</b>	<b>541</b>	<b>100,0%</b>	

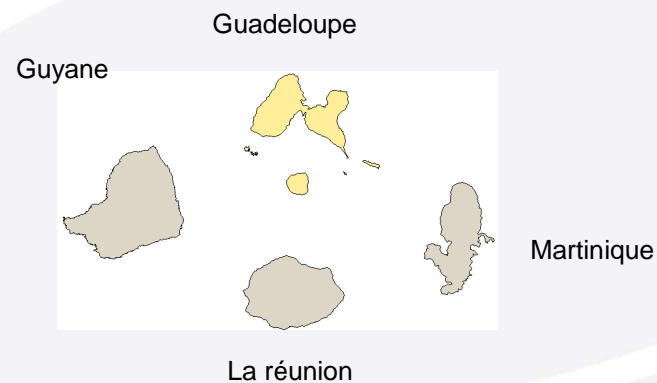
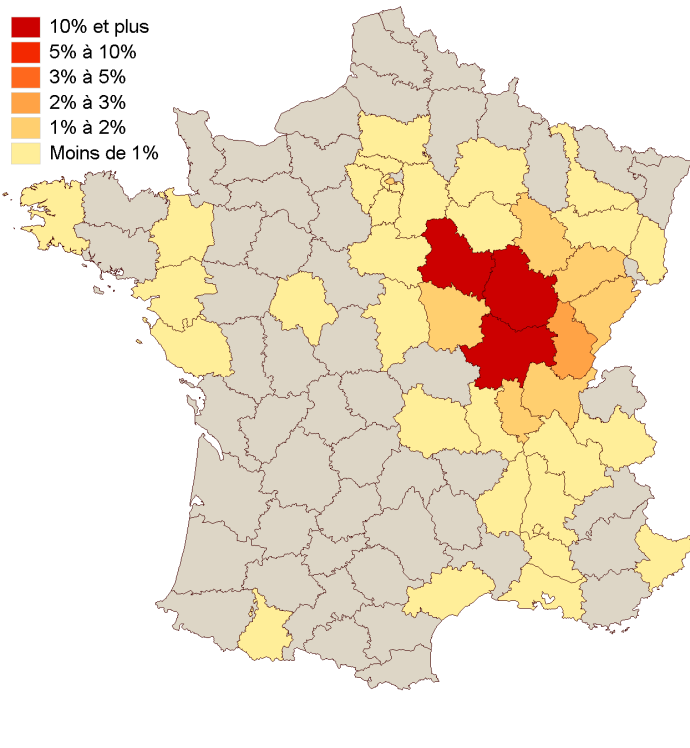
Variation Régionale

### Si oui, merci de bien vouloir préciser :

	Nb	% cit.	
<b>Un expert comptable</b>	<b>292</b>	<b>92,1%</b>	<b>92,1%</b>
Un avocat	6	1,9%	1,9%
Un autre conseil	19	6,0%	6,0%
<b>Total</b>	<b>317</b>	<b>100,0%</b>	

## Étendue géographique de l'enquête

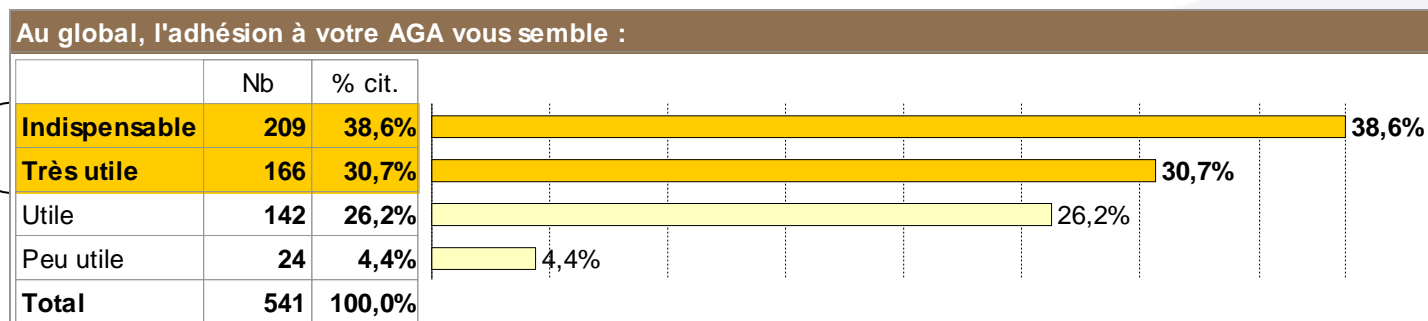
Répartition des réponses par département en pourcentage  
du total des réponses concernant l'AGAPLB  
uniquement



## L'utilité globale de l'adhésion à l'AGAPLB

- Près de 70% des professionnels libéraux interrogés affirment que leur adhésion à l'AGAPLB leur est très utile et indispensable.

69,3 %

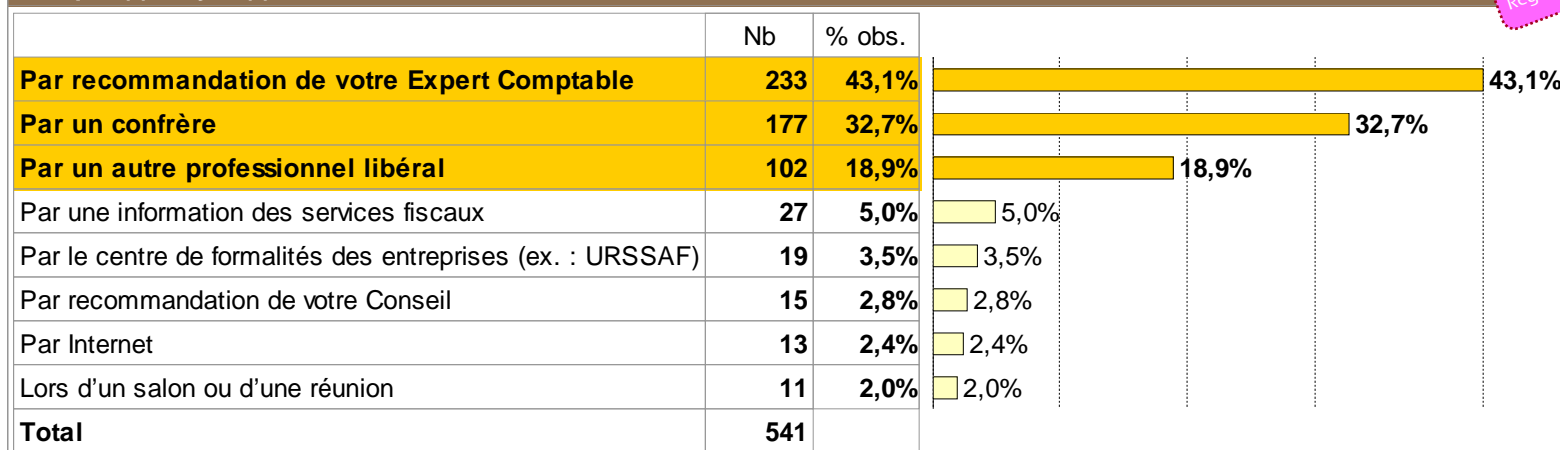


## La manière de connaître l'AGAPLB

- L'AGAPLB bénéficie d'une excellente recommandation de la part :
  1. Des Experts Comptables
  2. Des confrères de ses adhérents
  3. Des professionnels libéraux eux-mêmes

Variation  
Régionale

### Par quel(s) moyen(s) avez-vous connu votre AGA ?



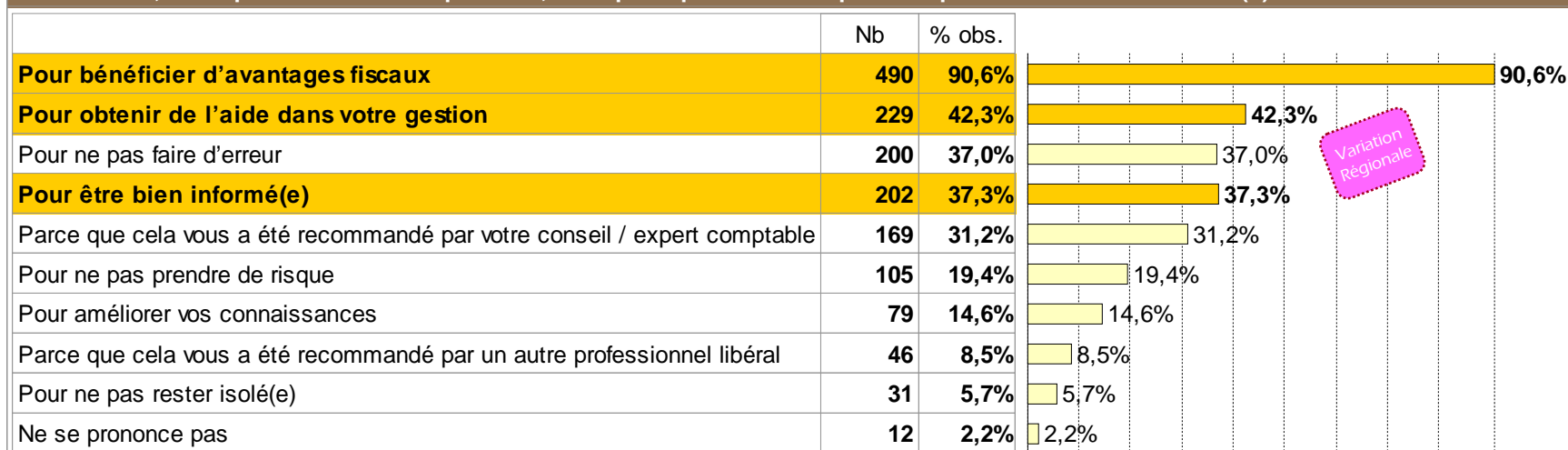
Variation  
Régionale

- Si les professionnels libéraux adhèrent à l'AGAPLB avant tout pour bénéficier d'avantages fiscaux (90,6 %), leur adhésion est également motivée par d'autres facteurs importants :



- ✓ Obtenir de l'aide dans leur gestion (42,3 %)
- ✓ Pour être bien informé(e) (37,3 %)

Quelles sont, de la plus à la moins importante, les 3 principales raisons pour lesquelles vous êtes adhérent(e) à une AGA ?



## Les principaux services utilisés par les adhérents

- Les adhérents ont recours à l'AGAPLB :
  - ✓ Quelques fois dans l'année (71 %),
  - ✓ et essentiellement au 1er trimestre de l'année civile (38,4 %).
- Ils utilisent particulièrement 3 services :
  - ✓ L'information générale et spécifique (60,3 %),
  - ✓ Le dossier de gestion (55,8 %),
  - ✓ La prévention fiscale (45,7 %).

A quelle fréquence estimez-vous avoir directement recours aux services de votre AGA ?

	Nb	% cit.	
Jamais	149	27,5%	27,5%
<b>Quelques fois dans l'année</b>	<b>384</b>	<b>71,0%</b>	<b>71,0%</b>
Une fois par mois	8	1,5%	1,5%
Une fois par semaine	0	0,0%	0,0%
Plusieurs fois par semaine	0	0,0%	0,0%
<b>Total</b>	<b>541</b>	<b>100,0%</b>	

Variation Régionale

A quel(s) moment(s) de l'année estimez-vous avoir le plus recours à votre AGA ?

	Nb	% cit.	
<b>Au 1er trimestre de l'année civile</b>	<b>208</b>	<b>38,4%</b>	<b>38,4%</b>
Au 2ème trimestre de l'année civile	89	16,5%	16,5%
Au 3ème trimestre de l'année civile	17	3,1%	3,1%
Au 4ème trimestre de l'année civile	72	13,3%	13,3%
Jamais	155	28,7%	28,7%
<b>Total</b>	<b>541</b>	<b>100,0%</b>	

Parmi les services que votre AGA vous propose, quels sont les 3 principaux que vous utilisez en priorité ?

	Nb	% obs.	
<b>L'information générale et spécifique</b>	<b>326</b>	<b>60,3%</b>	<b>60,3%</b>
<b>La prévention fiscale</b>	<b>247</b>	<b>45,7%</b>	<b>45,7%</b>
<b>Le dossier de gestion</b>	<b>302</b>	<b>55,8%</b>	<b>55,8%</b>
La formation	166	30,7%	30,7%
Les statistiques	180	33,3%	33,3%
Aucun	76	14,0%	14,0%
La télétransmission	14	2,6%	2,6%

Variation Régionale

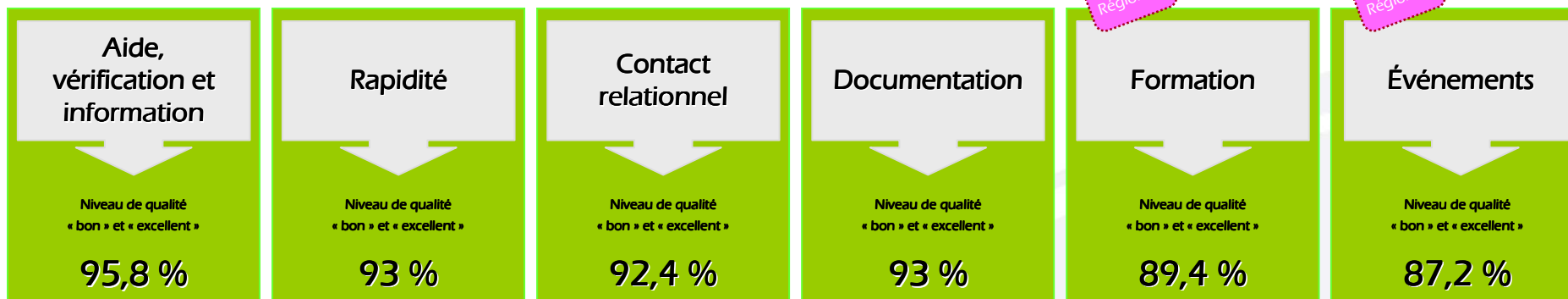
## La qualité des prestations de l'AGAPLB

- Hormis les adhérents ne se prononçant pas, la qualité des prestations de l'AGAPLB en moyenne bonne et excellente à **91,8%**, et se répartie de la façon suivante :

Variation Régionale

Variation Régionale

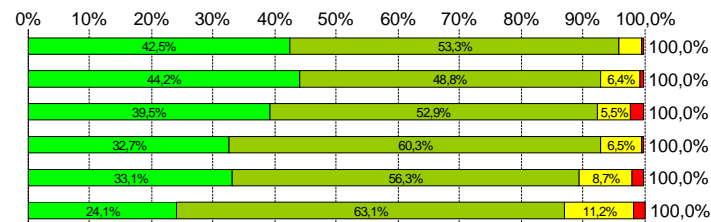
Variation Régionale



### La qualité des prestations des AGA

Résultats ne tenant pas compte des "Ne se prononce pas"

	Excellent		Bon		Moyen		Mauvais		Total	
	N	% cit.	N	% cit.	N	% cit.	N	% cit.	N	% cit.
REC_Qualité aide, vérif.	184	42,5%	231	53,3%	16	3,7%	2	0,5%	433	100,0%
REC_Qualité rapidité	146	44,2%	161	48,8%	21	6,4%	2	0,6%	330	100,0%
REC_Qualité contact relation	144	39,5%	193	52,9%	20	5,5%	8	2,2%	365	100,0%
REC_Qualité documentation	155	32,7%	286	60,3%	31	6,5%	2	0,4%	474	100,0%
REC_Qualité formations	87	33,1%	148	56,3%	23	8,7%	5	1,9%	263	100,0%
REC_Qualité événements	60	24,1%	157	63,1%	28	11,2%	4	1,6%	249	100,0%



- Hormis les adhérents ne se prononçant pas, les réponses font ressortir 3 rôles importants concernant les AGA :

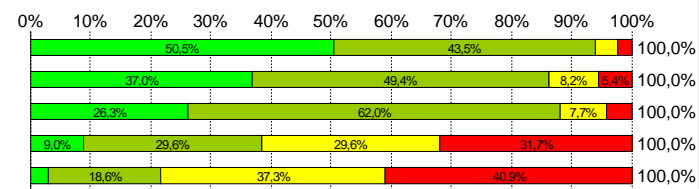


- Les adhérents interrogés ne perçoivent pas la prévention et le développement de leur activité comme étant le rôle de l'AGAPLB.

## Le rôle des AGA

Résultats ne tenant pas compte des "Ne se prononce pas"

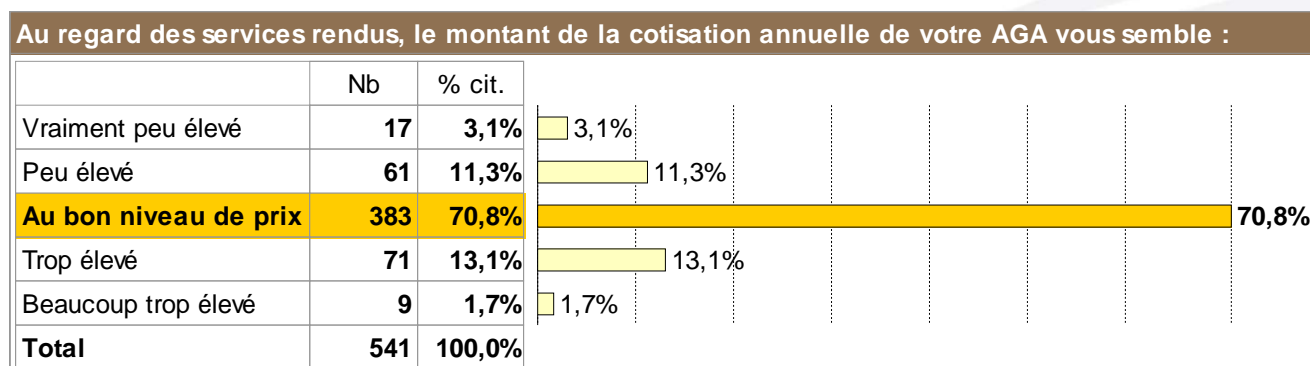
	Tout à fait d'accord		Plutôt d'accord		Plutôt pas d'accord		Pas du tout d'accord		Total	
	N	% cit.	N	% cit.	N	% cit.	N	% cit.	N	% cit.
REC_Rôle sécurisation	254	50,5%	219	43,5%	19	3,8%	11	2,2%	503	100,0%
REC_Lien admin. fiscal	171	37,0%	228	49,4%	38	8,2%	25	5,4%	462	100,0%
REC_Rôle vulgarisation expl.	123	26,3%	290	62,0%	36	7,7%	19	4,1%	468	100,0%
REC_Rôle de prévention	30	9,0%	99	29,6%	99	29,6%	106	31,7%	334	100,0%
REC_Rôle de développement act.	12	3,1%	71	18,6%	142	37,3%	156	40,9%	381	100,0%





## Le montant de la cotisation annuelle de l'AGAPLB

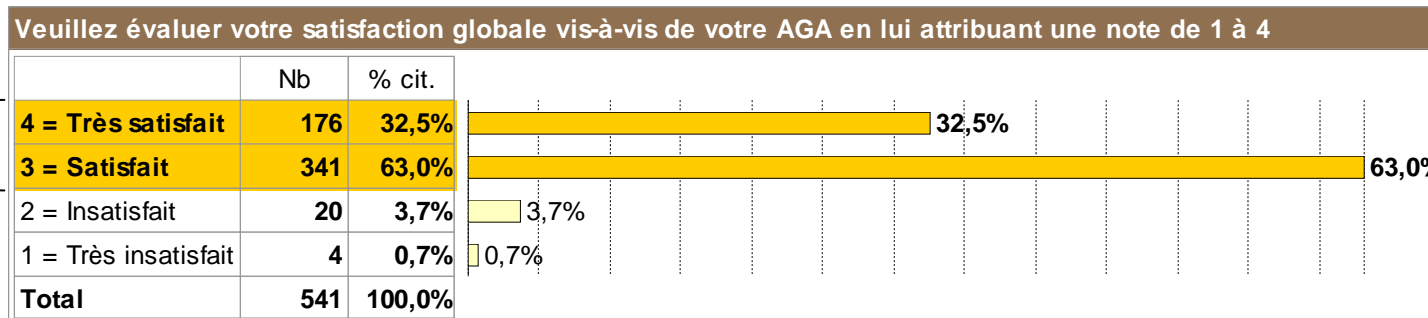
- Le montant moyen de la cotisation annuelle de l'AGAPLB se situe "Au bon niveau de prix" pour 70,8 % des adhérents.
- Une frange de 13,1 % des adhérents le trouve toutefois "Trop élevé".



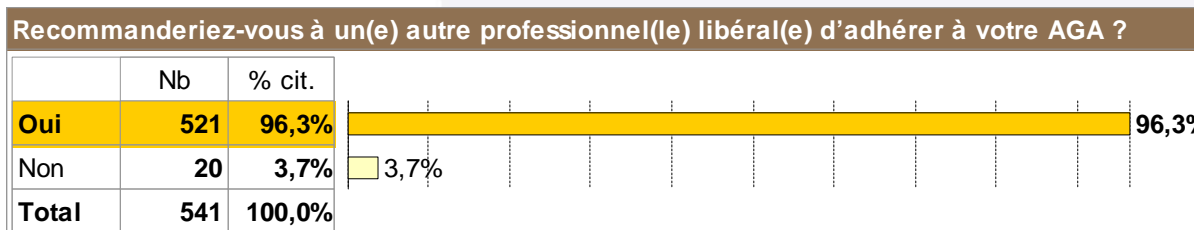
## La satisfaction globale des adhérents

- L'AGAPLB bénéficie d'un excellent taux de satisfaction puisque 95,5 % des adhérents interrogés se déclarent "Très satisfaits" et "Satisfaits" de leur AGA.

95,5 %

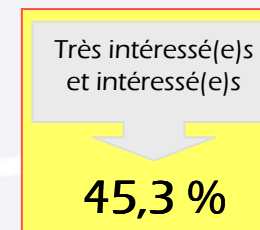
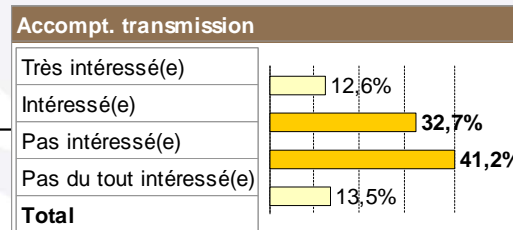
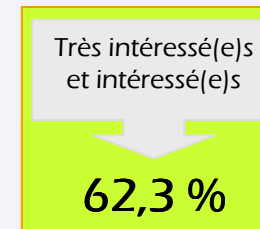
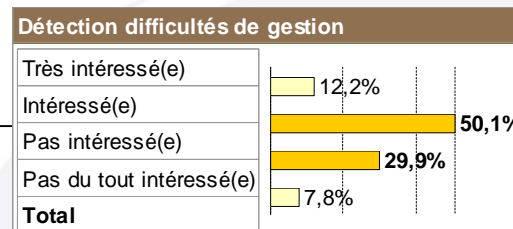
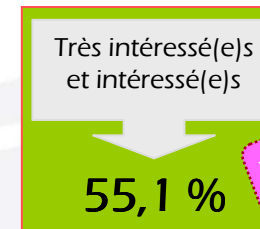
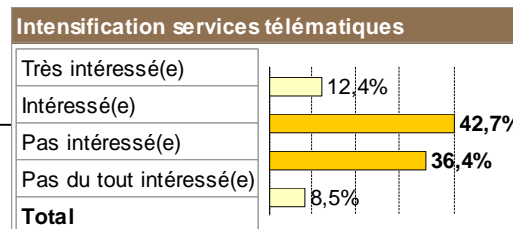
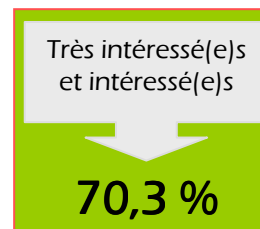
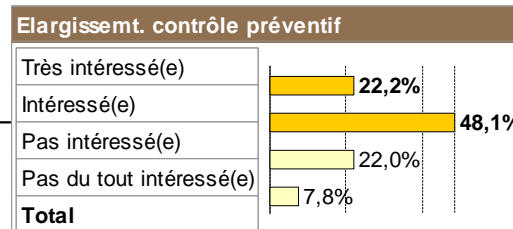


- De ce fait, 96,3 % d'entre eux recommanderaient l'AGAPLB à un(e) autre professionnel(le) libéral(e). L'AGAPLB bénéficie donc d'un excellent pouvoir de recommandation de la part de ses adhérents.



## Les propositions d'évolution de la mission des AGA membres de l'UNASA

Avis des adhérents concernant les évolutions possibles de la mission des AGA					
	Total	Très intéressé(e)	Intéressé(e)	Pas intéressé(e)	Pas du tout intéressé(e)
<b>Total</b>	<b>100,0%</b>	<b>14,8%</b>	<b>43,4%</b>	<b>32,4%</b>	<b>9,4%</b>
Elargissem. contrôle préventif	100,0%	22,2%	48,1%	22,0%	7,8%
Intensification services télématiques	100,0%	12,4%	42,7%	36,4%	8,5%
Détection difficultés de gestion	100,0%	12,2%	50,1%	29,9%	7,8%
Accompt. transmission	100,0%	12,6%	32,7%	41,2%	13,5%



## Les possibilités de nouveaux avantages fiscaux

- Les 4 possibilités de nouveaux avantages fiscaux ont été classées de façon très proche par les adhérents. En effet, un écart de moins de 10 % est observable entre la proposition classée en N°1 (Crédit d'impôt) et la proposition classée en N°4 (Réduction du délai de prescription).

Classez ces 4 possibilités d'avantages fiscaux de la plus à la moins intéressante pour vous :

	Nb	% obs.	
<b>Crédit d'impôt</b>	<b>348</b>	<b>64,3%</b>	<b>64,3%</b>
Réduction du délai de prescription	328	60,6%	60,6%
Réduction des pénalités	321	59,3%	59,3%
Réduction des intérêts de retard	299	55,3%	55,3%